



PLA D'EMERGÈNCIES

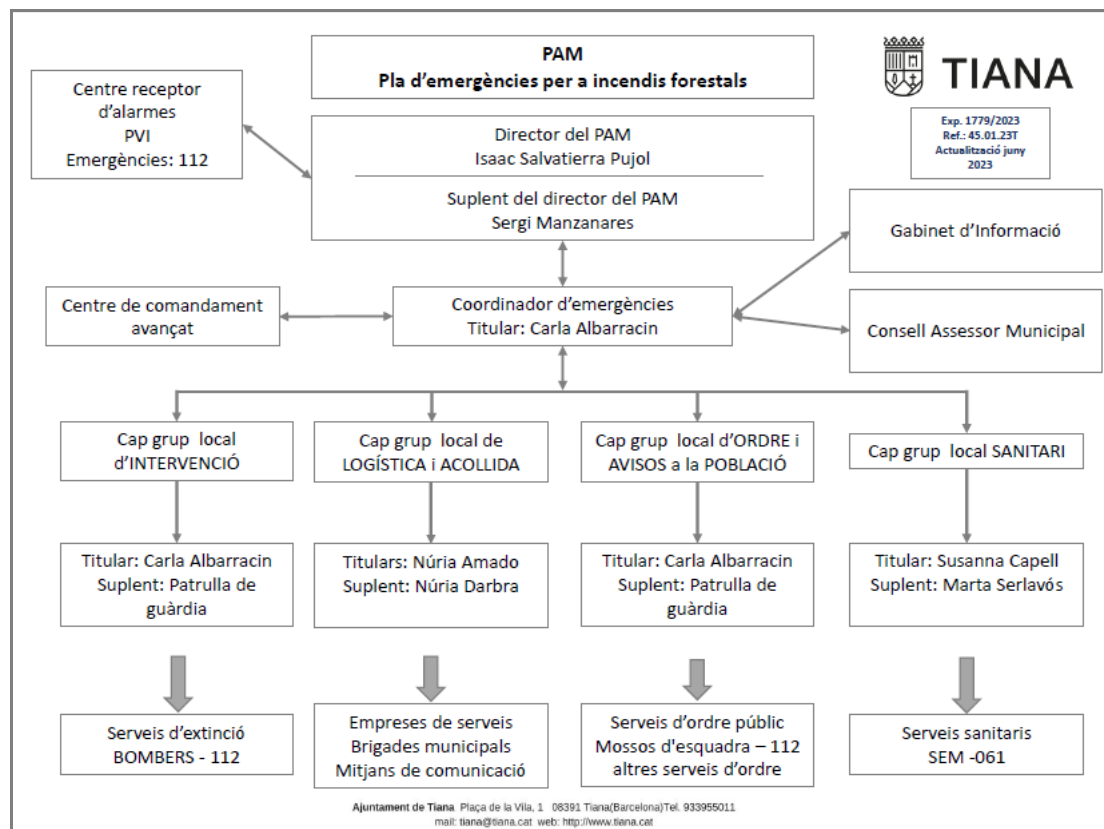
Manual d'actuació per a incendis forestals

Activació del pla

El Pla s'activa en fase d'emergència davant les situacions següents:

- Quan el CECAT informa de l'activació del Pla INFOCAT en la fase d'emergència per afectació a la zona on es trobi el municipi.
- Quan l'incendi important que es produeix és al mateix municipi i comporta, o pot comportar per la seva evolució, un greu risc per al municipi.

Estructura i organització





Comitè municipal d'emergències:

- Alcalde
- Consell Assessor
- Gabinet d'informació municipal

Aquests òrgans es defineixen de la manera següent:

Alcalde

L'alcalde del municipi és l'autoritat de protecció civil d'àmbit municipal, i per tant el director del Pla municipal de protecció civil o responsable municipal de l'emergència. Pot delegar les funcions de direcció del Pla al/a la tinent/a d'alcalde (o a altres regidors/es, si en manquen).

L'alcalde és el responsable màxim de l'elaboració, la implantació i l'execució del Pla de protecció civil municipal.

Consell Assessor

El Consell Assessor té per funcions:

- Assessorar el director del pla, l'alcalde.
- Analitzar i valorar la situació, aportant-hi tota la informació i trametent les instruccions de l'alcalde als seus respectius col·laboradors.
- Altres funcions específiques per a cada risc concret.

El Consell Assessor es compon de:

- Cap del Grup Local d'Ordre i Avisos a la Població
- Cap del Grup Local Sanitari
- Cap del Grup Local Logístic i d'Acollida
- Cap del Grup Local Específic pel Risc corresponent en cada cas
- Coordinador/a municipal de l'emergència
- Altres en funció del risc a criteri del director del Pla, en general tots els regidors i/o tècnics implicats en la resolució de l'emergència



Grup Local d'Ordre i Avisos a la Població

Les funcions d'avisos són:

- Avisar a la població afectada que estigui en les zones de risc de l'emergència i especialment als elements vulnerables.
- Transmetre la informació de les mesures a adoptar per part de la població.

Les funcions d'ordre són:

- Coordinar i executar les tasques d'allunyament, evacuació o confinament de la població i dels elements vulnerables.
- Garantir la seguretat ciutadana a la zona de risc.
- Controlar els accessos a la zona de risc.
- Realitzar la vigilància viària a la zona d'emergència, efectuant el control del trànsit d'accés dels components dels grups d'emergència.
- Guiar els actuants cap al Centre de Comandament Avançat (CCA) i a l'Àrea sanitària.

Grup Local d'Intervenció

Les seves funcions són:

- Assessorar tècnicament als diferents cossos d'emergència sobre l'actuació en front de l'emergència.
- Donar recolzament a les tasques necessàries per a prevenir i controlar les emergències.
- Donar recolzament a les tasques de rescat i salvament de persones i béns.
- Informar el coordinador del CCA i atendre les seves instruccions.



Grup Local Sanitari

Les seves funcions són:

- Informar-se de la situació sanitària en l'àrea d'emergència.
- Prestar assistència sanitària in situ.
- Conèixer l'estat i la ubicació dels afectats.
- Cobrir les necessitats farmacèutiques.
- Prestar atenció psicològica als afectats i familiars.
- Realitzar les tasques de salut pública.

Grup Local Logístic i d'Acollida

Les seves funcions són:

- Proporcionar i gestionar els serveis bàsics municipals.
- Preparar els centres d'acollida i gestionar-los per tal que es pugui acollir a la població.
- Donar allotjament, proveïment d'aliments, control i serveis socials a les persones afectades.
- Subministrar tots els materials o combustibles que es necessitin.
- Rebre el voluntariat.

Coordinador municipal de l'emergència

És la figura que fa de vincle entre l'alcalde i els diferents grups d'emergència, essent el màxim responsable del Consell Assessor. És el responsable de comunicar-se amb els diferents grups d'emergència municipal i de controlar que tot es fa segons el previst, a més de suplir a l'alcalde en cas que fos necessari, amb una disponibilitat de 24 hores al dia.



Les seves funcions són:

- Coordinar l'emergència.
- Comunicar amb tots els grups d'emergència municipal.
- Rebre comunicacions del CRA.
- Assessorar l'alcalde.
- Controlar la situació i evolució de l'emergència i supervisar les accions dels diferents grups d'emergència.

Representant municipal al PROCICAT

És el responsable de traslladar-se al CECAT, en cas que aquest ho requereixi, per tal de donar informació a Protecció Civil, d'una forma directa i conjunta, de tot el que pugui ser necessari per a la resolució de l'emergència.

Gabinet d'Informació Municipal

El Gabinet d'Informació Municipal és l'òrgan responsable de donar la informació en el moment de l'emergència.

Les seves funcions són:

- Aplegar informació sobre l'emergència
- Transmetre (o difondre) la informació generada dins el Comitè d'Emergències a la població en general i a les persones directament o indirectament afectades



ORGANITZACIÓ MUNICIPAL DE PROTECCIÓ CIVIL

CÀRREC OPERATIU	CÀRREC HABITUAL	NÚMERO DE FITXA D'ACTUACIÓ
Centre Receptor d'Alarmes	Polícia local	1
Alcalde	Isaac Salvatierra	2
Coordinador municipal de l'emergència	Carla Albarracín	3
Cap del Grup local d'ordre i avisos a la població	Carla Albarracín	4
Cap del Grup local logístic i d'acollida	Núria Amado	5
Cap del Grup local sanitari	Susanna Capell	6
Cap del Gabinet d'informació	Gemma Liñán	7
Cap del Grup local d'intervenció	Carla Albarracín	8
Representant municipal al PROCICAT	Isaac Salvatierra	9



CENTRES DE COORDINACIÓ

Centre de recepció d'alarmes (CRA)

Lloc	COMISSARIA POLICIA LOCAL
Adreça	Marquès de Monistrol, 5
Telèfon	93 395 15 15
Correu electrònic	Policialocal.tiana@tiana.cat
Altres comunicacions	93 395 18 92
Protocols, fitxes d'actuació, etc.	Fitxa d'actuació núm.1

El CRA és un centre que ha d'estar operatiu 24 hores al dia, 365 dies a l'any. En cas que no sigui possible, aquestes funcions seran dutes a terme per l'alcalde o persona en qui delegui.

Funcions

- Notificar qualsevol alarma al **112** i al **CECAT**.
- Rebre la notificació de l'alarma i trametre-la.
- Valorar, segons el protocols establerts, la importància de l'alarma.
- Posar en marxa el avisos d'activació del Pla de protecció civil municipal.
- Informar-se, en els primers moments, de la marxa de l'emergència.
- Establir contacte amb el coordinador municipal de l'emergència o l'alcalde.



Centre de Coordinació Operativa Local (CECOPAL)

Lloc	AJUNTAMENT
Adreça	Plaça de la Vila, 1
Telèfon	93 395 50 11
Correu electrònic	tiana.alcaldia@tiana.cat
Recursos	
Altres comunicacions	

Funcions

- És el centre de coordinació municipal, que realitza les accions determinades pel director del Pla. Des d'aquí es dirigeix i es coordinen les actuacions dels diversos serveis relacionats amb el Pla.
- Mantenir contacte directe i continu amb el **Centre de Coordinació Operativa de Catalunya (CECAT)**.
- Notificar als grups operatius i al **CECAT** l'activació i la desactivació del Pla de protecció civil municipal.
- Facilitar, si escau, la informació a la població del municipi, amb els mitjans oportuns, segons les circumstàncies del risc i l'evolució de la situació de l'emergència.
- Mobilitzar i assegurar la transmissió de la informació i les ordres als grups operatius municipals decidides per la direcció del Pla, així com activar els mitjans i recursos municipals necessaris.
- Canalitzar l'ordre de l'autoritat de protecció civil municipal de prestació de serveis personals i la requisita, la intervenció o l'ocupació temporal i transitòria dels béns necessaris per afrontar les situacions d'emergència.
- Donar suport als mitjans d'emergències, de seguretat i als serveis especialitzats aliens que intervinguin en el municipi sota l'estructura del Pla activat.



Operativitat

Nivells

4.1. Procediment operatiu

4.1.1. Criteris d'activació. Nivells

» **PRE-ALERTA:**

La pre-alerta es produeix, en general quan:

- És previsible un fenomen que pot produir situacions de risc per la població a mig termini.
- També es pot produir en maniobres en determinades instal·lacions (per exemple les derivades de control de preses que generen cabals propers a produir inundacions).

La pre-alerta no implica l'activació del Pla.

» **ALERTA:**

El Pla s'activa en **fase d'alerta**, en general quan:

- * S'informa de l'activació d'un Pla Especial de la Generalitat en fase d'alerta per afectació a la zona on es troba el municipi.
- * Quan hi ha paràmetres objectius que fan preveure una situació d'emergència important a la població a curt termini.
- * Davant d'emergències per riscos naturals que no afectin ni puguin afectar a persones, béns i vies de comunicació.
- * En emergències en determinades instal·lacions o infraestructures que no puguin produir danys a l'exterior però que puguin produir alarma en la població.

» **EMERGÈNCIA:**

El Pla s'activa en **fase d'emergència**, en general davant de les situacions següents:

- * S'informa de l'activació en fase d'emergència d'un Pla Especial de la Generalitat en fase d'emergència per afectació a la zona on es troba el municipi.
- * Davant d'emergències que puguin comportar, per la seva evolució, un greu risc per al municipi o danys a la població.



TASQUES PREVENTIVES I OPERATIVES ASSOCIADES AL RISC D'INCENDI FORESTAL

PREALERTA	<ul style="list-style-type: none">➤ Seguiment de la informació:<ul style="list-style-type: none">▪ Comunicats del CECAT▪ Mapa de predicció de perill d'incendi forestal: http://www.gencat.cat/medinatural/incendis/mapaperill/▪ <u>Mapa del Pla Alfa</u>: http://agricultura.gencat.cat/ca/ambits/medinatural/incendis-forestals/mapes/mapa-pla-alfa/▪ Informació meteorològica: http://www.meteo.cat/prediccio/general/▪ Estat de la xarxa viària: http://cit.transit.gencat.cat➤ Connectar i tenir a mà l'emissora de la Xarxa Rescat.➤ Vigilància de les següents zones d'especial risc:<ul style="list-style-type: none">▪ ...
-----------	--



ALERTA	<ul style="list-style-type: none">➤ Activar el Pla d'actuació municipal per incendis forestals i comunicar-ho al CECAT.
EMERGÈNCIA 1	<ul style="list-style-type: none">➤ Trucar al 112 si es detecta un incendi.
EMERGÈNCIA 2	<ul style="list-style-type: none">➤ Constituir el Comitè d'emergències municipal (veure ordre de trucades a la fitxa del CRA) i habilitar el CECOPAL. Activar els grups locals d'actuació.➤ Connectar i tenir a mà l'emissora de la Xarxa Rescat.➤ Fer seguiment de la situació (fonts del punt anterior) i mantenir comunicació amb el CECAT.➤ Controlar el trànsit i l'accés a les zones afectades per l'incendi.➤ Avís als elements vulnerables, transmetre la mesura d'autoprotecció que estableixi bombers i demanar si tenen necessitats especials.➤ Obrir i habilitar els centres d'acollida i fer l'acolliment de la població afectada, si escau.➤ Col·laborar en les evacuacions, si escau.➤ Habilitar punts d'informació a la població.➤ Preparar l'avituellament dels grups locals que treballin en l'incendi.➤ Registre i organització dels voluntaris ocasionals➤ Comunicar canvis de fase d'activació del Pla d'actuació municipal al CECAT i als integrants del Comitè d'emergències municipal.

FITXA D'ACTUACIÓ PEL COORDINADOR MUNICIPAL DE L'EMERGÈNCIA

ALERTA / EMERGÈNCIA	Instruccions específiques
Rebre l'avís d'emergència del CRA.	
Avisar a l'alcalde i mantenir el contacte.	Trucar a l'alcalde, fer una valoració inicial.
Fer el seguiment de l'emergència i coordinar els diferents serveis municipals.	En cas d'activar-se el Pla, comunicar-ho al CECAT i al CRA.
Confirmar que s'ha avisat al 112.	Verificar amb el CRA.
Donar les ordres d'activació del grup local d'ordre i avisos a la població, Consell Assessor i Gabinet d'Informació. En cas d'emergència: Donar les ordres d'activació de tots els grups d'emergència.	Directament o a través del CRA.



ALERTA / EMERGÈNCIA	Instruccions específiques
Coordinar l'execució de les accions per controlar l'emergència.	Directament o a través del CRA.
Confirmar que s'ha fet la notificació de l'emergència al CECAT.	Directament o a través del CRA.
Proposar a l'alcalde un canvi del nivell d'activació.	
Controlar les operacions de mitigació de l'emergència i d'informació.	Amb el CECOPAL.
Confirmar la fi de l'emergència i la seva comunicació interna i externa.	Directament o a través del CRA.

FITXA D'ACTUACIÓ PER A L'ALCALDE / RESPONSABLE MUNICIPAL DE L'EMERGÈNCIA

Funcions
Mantenir-se informat sobre la situació a través del coordinador Municipal de l'Emergència.
Activar el Pla municipal d'emergències.
Decidir el canvi de nivell d'activació del Pla, si escau.
Constituir el CECOPAL i convocar el Comitè Municipal d'Emergències a través del CRA.
Prendre mesures preventives, si escau. Ordenar: - Avisos a la població, especialment als elements vulnerables. - Tasques d'evacuació i acollida.
Requerir a les entitats privades i als particulars la col·laboració necessària.
Desactivar el Pla Municipal

FITXA D'ACTUACIÓ PER AL REPRESENTANT MUNICIPAL AL PLA AUTONÒMIC

Funcions
Mantenir-se localitzable al telèfon per si se'l requereix.
Si ho requereix el DIRECTOR DEL PLA AUTONÒMIC, desplaçar-se al CECAT o mantenir-s'hi en comunicació.
Incorporar-se al CECAT com part del CONSELL ASSESSOR del PLA AUTONÒMIC.
Mantenir comunicacions entre CECOPAL i Consell Assessor del PLA AUTONÒMIC.



FITXA D'ACTUACIÓ PER AL CAP DEL GRUP LOCAL SANITARI

Funcions
Mantenir-se localitzable al telèfon per si se'l requereix.
Procurar l'assistència sanitària a possibles ferits des del dispensari municipal o lloc d'acollida, si es disposa de personal sanitari, fins l'arribada dels Servei d'Emergències Mèdiques (SEM).
Dirigir-se al CECOPAL quan el convoquin-
Fer el seguiment de persones assistides i conèixer la seva ubicació i estat.
Mantenir informat al COORDINADOR MUNICIPAL.

FITXA D'ACTUACIÓ PER AL CAP DEL GRUP LOCAL DE LOGÍSTICA I ACOLLIDA

Funcions
Mantenir-se localitzable al telèfon per si se'l requereix.
Vetllar per la provisió d'avituellaments o altres recursos a petició de l'ALCALDE.
En cas d'evacuacions: <ul style="list-style-type: none">○ Establir lloc d'acollida d'acord amb el nombre de persones a acollir i d'acord amb el CAP DE GRUP D'ORDRE I AVISOS i ALCALDE.○ Donar instruccions al grup d'acollida perquè prepari l'espai.○ Donar instruccions al grup logístic perquè prepari avituallaments.○ Assegurar que es designa una persona per portar el registre de persones acollides.○ Vetllar per si existeixen necessitats mèdiques o farmacèutiques en el lloc d'acollida i traslladar-ho al CAP DE GRUP SANITARI perquè ho gestioni o sol·liciti suport a través del 112.
En cas de detectar altres necessitats no disponibles en el municipi, comunicar-ho al COORDINADOR MUNICIPAL.
Assegurar la correcta gestió de voluntaris ocasionals (registre, assignar responsable,...).
Dirigir-se al CECOPAL quan el convoquin.
Mantenir informat al COORDINADOR MUNICIPAL.



FITXA D'ACTUACIÓ PER AL CAP DEL GRUP LOCAL D'ORDRE I AVISOS A LA POBLACIÓ

Funcions
Mantenir-se localitzable al telèfon per si se'l requereix.
Fer el seguiment de l'evolució de l'emergència
Dirigir-se al CECOPAL quan el convoquin.
Mantenir informat al COORDINADOR MUNICIPAL.
Funcions d'avisos a la població:
Vetllar per que es realitzin les comunicacions a població (telefònicament, rutes d'avís,...) segons indicacions de l'ALCALDE.
Funcions d'ordre:
Establir controls d'accessos per impedir accés a persones no autoritzades o per la seva seguretat, en coordinació amb Mossos d'Esquadra.
Executar evacuacions, segons ordeni Bombers i en coordinació amb Mossos d'Esquadra.